

НАЗНАЧЕНИЕ

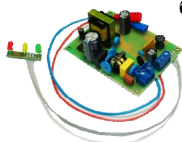


Бесперебойный блок питания применяется для питания устройств, которые должны быть запитаны постоянно, даже при отключении сетевого напряжения (например: охранные системы, домофоны, системы связи и т.д.).

Устройство выпускается в двух конструктивных вариантах исполнения:

а) вариант №1 - законченное изделие в металлическом боксе с местом под резервный АК;

б) вариант №2 - в виде настроенной платы с клемниками под винт для совместного использования в составе с другими радиоэлектронными блоками;



Блок выпускается в двух электрических модификациях - «12В» и «24В».

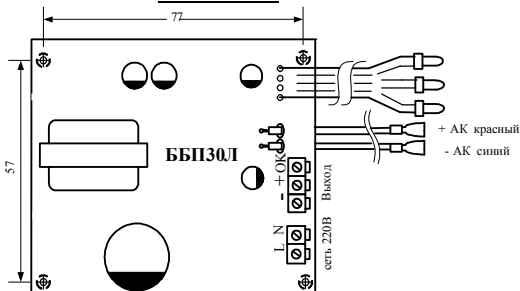
ФУНКЦИОНАЛЬНЫЕ ВОЗМОЖНОСТИ

- Защита от превышения и от понижения входного напряжения;
- Защита от перегрева;
- Защита от короткого замыкания в нагрузке;
- Защита от переплюсовки и перегрузки аккумулятора (предохранитель 4А);
- Автоматическое зарядное устройство с режимом стабилизации тока;
- Защита аккумулятора от глубокого разряда (при работе блока от АК);
- Светодиодная индикация режимов работы (зеленый - работа блока от сети, желтый - наличие выходного напряжения, красный - заряд аккумулятора);
- Транзисторный выход - наличие сети (открытый коллектор).

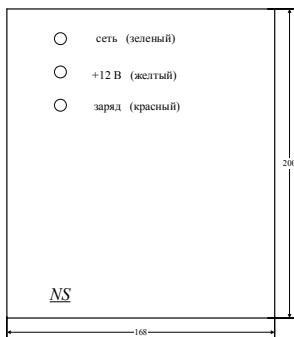
ТЕХНИЧЕСКИЕ ХАРАКТЕРИСТИКИ

№ п/п	Наименование параметра	Ед. изм.	Значения для модификаций		Примечание
			- 12В	-24В	
1	Входное напряжение	В	~155...~245		
2	Выходное напряжение	В	10,5÷13,8	21÷27,6	
3	Общая нестабильность	%	±5		При работе от сети
4	Выходной ток номинальный	А	2,0	1,0	
5	Выходной ток максимальный	А	2,2	1,1	
6	Ток заряда АК	А	0,30÷0,40		
7	Напряжение заряда АК	В	13,5÷13,8	27,0÷27,6	
8	Напряжение отсечки АК	В	10,0÷11,0	20,0÷22,0	
9	Температурный диапазон	°С	0÷+45		
10	Режим работы		долговременный		
11	Габаритные размеры	мм	200x168x75		а)
			85x65x35		б)

ЧЕРТЕЖ
ББЗ0Л-XX

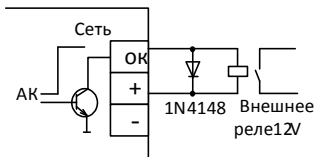


ББЗ0Л-XXБ
N_{мин} = 75

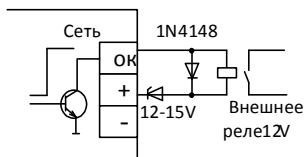


Применение выхода «ОК»

Для 12V



Для 24V



ГАРАНТИЙНЫЕ ОБЯЗАТЕЛЬСТВА

Гарантийный срок эксплуатации 12 месяцев с момента продажи, но не более 24 месяцев с момента выпуска изделия.

Потребитель лишается гарантии в следующих случаях:

- при наличии внешних повреждений
- при наличии изменений в конструкции
- в результате неправильной эксплуатации
- при отсутствии в паспорте даты продажи и отметки продавца.

Производитель может вносить изменения в схему и конструкцию изделия, не ухудшающие качество и потребительские свойства данного устройства.

Серийный номер _____

Дата выпуска _____

Дата продажи _____

Отметка продавца _____